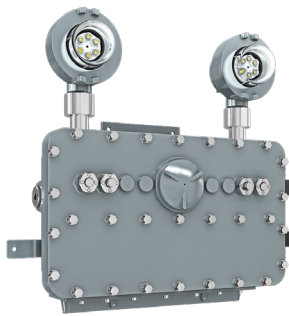


HAZARDOUS LOCATIONS

# EXS03B SERIES

LED



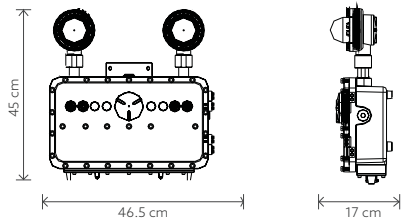
### DATOS TÉCNICOS

<b>Voltaje de entrada</b>	100 - 277 V~ (Multivoltaje)
<b>Frecuencia de entrada</b>	50 / 60 Hz
<b>Atenuable</b>	0 - 10 V
<b>Temperatura de color</b>	5000K
<b>Temperatura de operación</b>	0 a 40°C
<b>Distorsión armónica</b>	<20%
<b>Factor de potencia</b>	0.8
<b>Ángulo de apertura</b>	120°
<b>Batería</b>	Níquel-Cadmio, libre de mantenimiento 3.6V, 600 mAh
<b>Tiempo de carga</b>	24 horas
<b>Tiempo de trabajo</b>	180 minutos
<b>Montaje</b>	Sobrepuesto (incluido)
<b>Clasificación</b>	IP66
<b>Cuerpo</b>	Aleación de Aluminio
<b>Óptica</b>	Policarbonato
<b>Color</b>	Blanco



### DIMENSIONES

EXS02-B



# JUNGO LIGHTING

Ubique las salidas de evacuación durante interrupciones eléctricas con iluminación de emergencia por **hasta 180 minutos**. Esta luminaria LED cuenta con dos cabezales dirigibles, una batería Níquel-Cadmio recargable en sólo 24 horas, botón de autodiagnóstico e indicador LED para confirmar el estado de carga de la batería. Con esta luminaria de emergencia, podrás estar seguro de que tendrás la iluminación adecuada para evacuar rápidamente y sin contratiempos en caso de una emergencia en zonas peligrosas.

### CERTIFICADOS



Modelo	Potencia nominal	Eficiencia luminosa	Flujo luminoso
EXS03-B	10 W	130 lm/W	1300 lúmenes



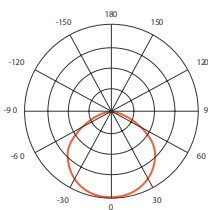
**Intertek - América del Norte**  
 Class I, Division 1, Groups C, D  
 Class I, Division 2, Groups A, B, C, D  
 Class II, Division 1, Groups E, F, G  
 Class II, Division 2, Groups F, G  
 Class III Clase III



**Intertek - América del Norte**  
 UL844, UL924

**Otras Clasificaciones**  
 IP66

### DISTRIBUCIÓN FOTOMÉTRICA



120°

### FOTOMETRIAS

Para descargar el archivo IES ingrese a:  
[Jungo.Lighting/recursos](http://Jungo.Lighting/recursos)

### GUÍA PARA ORDENAR

**1 Serie**  
 EXS03-B

Ejemplo de código:

1 Serie  
 |  
**EXS03-B**