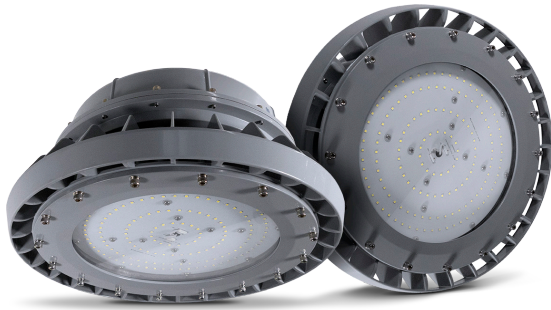


HAZARDOUS LOCATIONS

C SERIES

LED



DATOS TÉCNICOS

Voltaje de entrada	100 - 277 V~ (Multivoltaje)
Frecuencia de entrada	50 / 60 Hz
Atenuable	0 - 10 V (opcional)
Temperatura de color	5000K
IRC	>70
Temperatura de operación	-40 a 60 °C
Distorsión armónica	<10%
Factor de potencia	0.90
Ángulo de apertura	60°, 90° o 120°
Montaje	Sobrepuesto: Pared En pared con caja de conexiones Techo Techo con caja de conexiones
Clasificación	IP66
Resistencia de impactos	IK08
Protección contra picos	10 kV
Mantenimiento lumínico @100,000 horas	0.86 *Proyectado L70 (I2K) ≥ 72,000 horas según IES TM-21
Cuerpo	Aleación de aluminio A383 fundido a presión
Óptica	Borosilicato
Carcasa	Acero inoxidable
Color	Negro

JUNGO LIGHTING

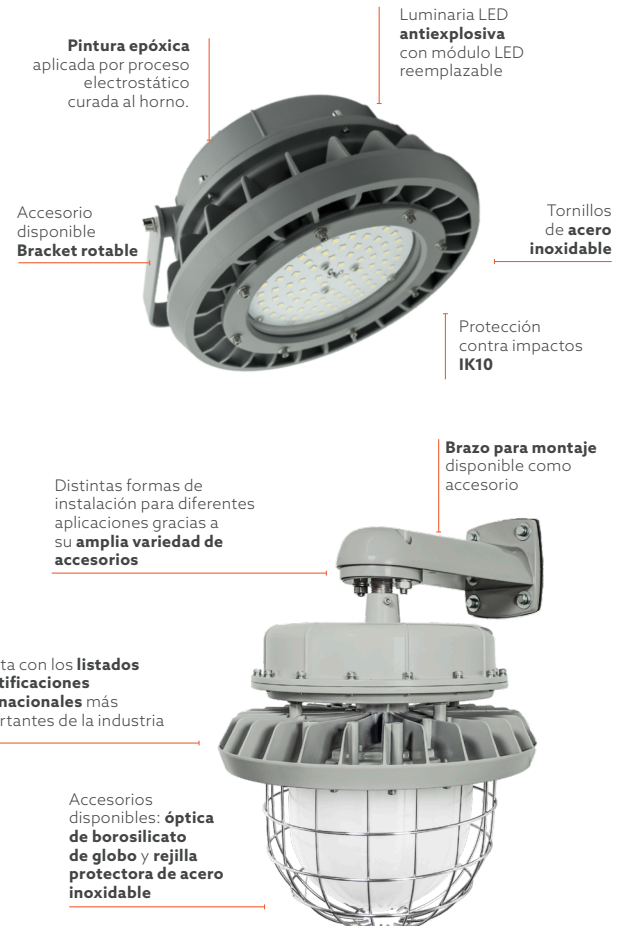
Certificadas para uso en **ubicaciones peligrosas**, las **luminarias LED C Series** demuestran una gran eficiencia y óptima calidad. Su diseño compacto con versatilidad de montajes la hacen ideal para grandes áreas de ambientes extremos y peligrosos con presencia de nieve, agua, viento, vapores o gases inflamables y polvos combustibles

CERTIFICADOS



Modelo	Potencia nominal	Fuente de poder	Eficiencia luminosa	Flujo luminoso
EXC-40	40 W	100 - 277 V~	140 lm/W	5,600 lúmenes
EXC-60	60 W	100 - 277 V~	140 lm/W	8,400 lúmenes
EXC-80	80 W	100 - 277 V~	140 lm/W	11,200 lúmenes
EXC-100	100 W	100 - 277 V~	140 lm/W	14,000 lúmenes
EXC-150	150 W	100 - 277 V~	140 lm/W	21,000 lúmenes
EXC-200	200 W	100 - 277 V~	140 lm/W	28,000 lúmenes
EXC-250	250 W	100 - 277 V~	140 lm/W	35,000 lúmenes
EXC-280	280 W	100 - 277 V~	140 lm/W	39,200 lúmenes

CARACTERÍSTICAS CLAVE

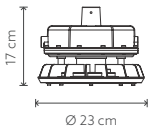


Junco Connect es un sistema de administración central completo y alta-mente escalable para iluminación y dispositivos IoT con compatibilidad multiprotocolo (Zigbee, BluetoothMesh, Wi-Fi, NB-IoT, 4G LTE) compatibilidad que satisface todos los dispositivos y las necesidades de gestión energética de un edificio industrial o comercial inteligente.

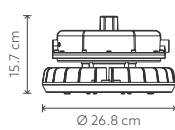


DIMENSIONES

EXC-40W / EXC-60W 1.8 kg **EXC-80W / EXC-100W** 2.2 kg

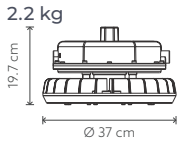


Distribución de luz
40°, 60°, 90° o 120°



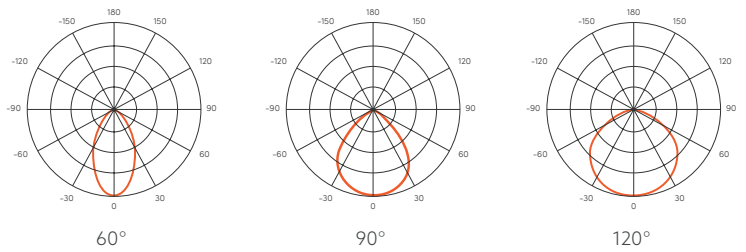
Distribución de luz
40°, 60°, 90° o 120°

EXC-150W / EXC-200W
EXC-250W / EXC-280W



Distribución de luz
40°, 60°, 90° o 120°

DISTRIBUCIÓN FOTOMÉTRICA



ACCESORIOS ADICIONALES



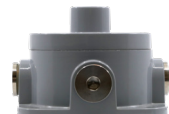
Bracket rotable
Código: EX-BRACKET



Óptica de globo
Código: EX-GLOBE



Rejilla protectora
Código: EX-WIREWARD



Caja de conexiones
Código: EX-JOI



Gancho de instalación
Código: EX-HOOK



Tubo roscado angulado
Código: EX-WPIPE



Tubo roscado
Código: EX-SPIPE



Brazo para montaje
Código: EX-MARM



Soporte de tubo de 25°
Código: EX-25SUPPORT



Soporte de tubo de 90°
Código: EX-90SUPPORT



**Brazo de montaje para
caja de conexiones**
Código: EX-DARM

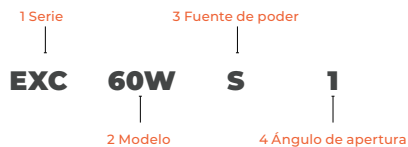


**Cadena para
montaje suspendido**
Código: EX-PCH

GUÍA PARA ORDENAR

1 Serie	2 Modelo	3 Fuente de poder	4 Ángulo de apertura
EXC	20W	S Standard	1 60°
	60W	D Dimmable	2 90°
	80W		3 120°
	100W		
	150W		
	200W		
	250W		
	280W		

Ejemplo de código:



CERTIFICACIONES

**ATEX - Unión Europea**

II2 G Ex db IIB T5/T6 Gb

Zona 1 & 2

II2 D Ex tb IIIC T80/90C Db IP66

**IECEX - Internacional**

Ex db IIB T5/ T6 Gb

Ex tb IIIC T80/90C IP66

Zona 21 & 22

**Intertek - América del Norte**

Class I, Div. 1, Groups C, D

Class I, Div. 2, Groups A, B, C, D

Class II, Div. 1, Groups E, F, G

Class II, Div. 2, Group F, G

Class III

**Intertek - América del Norte**

UL 1598A UL 1598A UL 844

**ABS Type Approved****Otras Clasificaciones**

IP66

IK10

APLICACIONES

Industria de petróleo y gas

- Producción de petróleo y refinerías
- Carga y transporte de petróleo
- Venta y almacenamiento de petróleo
- Industria de gas natural licuado (GNL)

Industria química

- Instalaciones de producción y manejo de pinturas
- Producción y almacenamiento de químicos

Áreas oceánicas, marinas y aeroespaciales

- Instalaciones, plataformas y estructuras marítimas
- Producción y salas de limpieza aeroespaciales
- Operaciones en buques marítimos

Industria alimentaria y alcoholera

- Producción y almacenaje de harinas y otras partículas
- Destilación y producción de alimentos
- Producción de bebidas alcohólicas

Tratamiento de metal

- Fábricas de metal y aluminio
- Estaciones de bombeo de cualquier ambiente
- Fabricación y fundición de metales

Otras áreas con alta presencia de humedad y polvo, vapor y temperaturas elevadas

