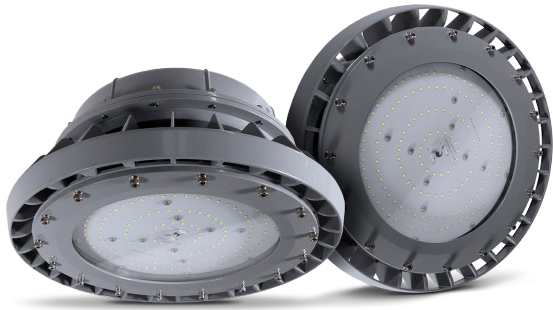


HAZARDOUS LOCATIONS

B SERIES

LED



DATOS TÉCNICOS

Voltaje de entrada	100 - 277 V~ / 200 - 480 V~
Frecuencia de entrada	50 / 60 Hz
Atenuable	0 - 10 V (opcional)
Temperatura de color	5000K
IRC	>70
Temperatura de operación	-40 a 60 °C
Distorsión armónica	<10%
Factor de potencia	0.90
Ángulo de apertura	40°, 60°, 90° o 120°
Montaje	Sobrepuesto: Pared En pared con caja de conexiones Techo Techo con caja de conexiones
Clasificación	IP66
Resistencia de impactos	IK08
Protección contra picos	10 kV
Mantenimiento lumínico @100,000 horas	0.86 *Proyectado L70 (I2K) ≥ 72,000 horas según IES TM-21
Cuerpo	Aleación de aluminio A383 fundido a presión
Óptica	Borosilicato
Carcasa	Acero inoxidable
Color	Negro



CARACTERÍSTICAS CLAVE

Pintura epóxica aplicada por proceso electrostático curada al horno.

Luminaria LED **antiexplosiva** con módulo LED reemplazable

Accesorio disponible **Bracket rotatable**

Tornillos de **acero inoxidable**

Protección contra impactos **IK10**



JUNGO LIGHTING

Certificadas para uso en **ubicaciones peligrosas**, las **luminarias LED B Series** demuestran una gran eficiencia y óptima calidad. Su diseño compacto con versatilidad de montajes la hacen ideal para grandes áreas de ambientes extremos y peligrosos con presencia de nieve, agua, viento, vapores o gases inflamables y polvos combustibles

CERTIFICADOS



Modelo	Potencia nominal	Eficiencia luminosa	Flujo luminoso
EXB-20	20 W	140 lm/W	2,800 lúmenes
EXB-40	40 W	140 lm/W	5,600 lúmenes
EXB-60	60 W	140 lm/W	8,400 lúmenes
EXB-80	80 W	140 lm/W	11,200 lúmenes
EXB-100	100 W	140 lm/W	14,000 lúmenes
EXB-120	120 W	140 lm/W	16,800 lúmenes
EXB-150	150 W	140 lm/W	21,000 lúmenes
EXB-200	200 W	140 lm/W	28,000 lúmenes
EXB-250	250 W	140 lm/W	35,000 lúmenes
EXB-300	300 W	140 lm/W	42,000 lúmenes
EXB-400	400 W	140 lm/W	56,000 lúmenes



ATEX - Unión Europea

II 3 G Ex ec IIC T6...T3 Gc
II 2 D Ex tb IIIC T85°C...T100°C Db
II 2 G Ex eb mb IIC T5...T6 Gb
II 2 D Ex tb IIIC T80°C...T100°C Db



IECEx - Internacional

Ex ec IIC T6...T3 Gc
Ex tb IIIC T85°C...T100°C Db
Ex eb mb IIC T5...T6 Gb
Ex tb IIIC T80°C...T100°C Db



Intertek - América del Norte

Class I, Division 2, Groups A, B, C, D
Class II, Division 1, Groups E, F, G
Class II, Division 2, Groups F, G
Class III



Intertek - América del Norte

UL1598, UL1598A



ABS Type Approved

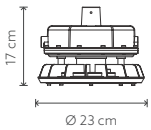
Otras Clasificaciones

IP66
IK10



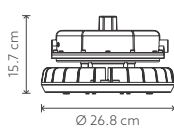
DIMENSIONES

EXB-20W / EX-60W
4.15 kg



Distribución de luz
40°, 60°, 90° o 120°

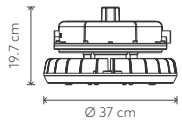
EXB-80W / EX-100W
6.95 kg



Distribución de luz
40°, 60°, 90° o 120°

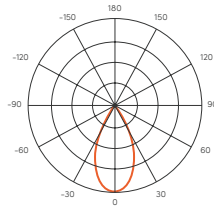
EXB-120W / EXB-150W
/ EXB-200W

8.3 kg

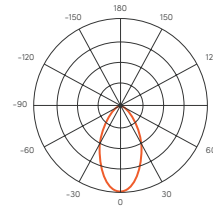


Distribución de luz
40°, 60°, 90° o 120°

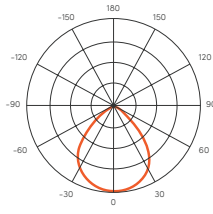
DISTRIBUCIÓN FOTOMÉTRICA



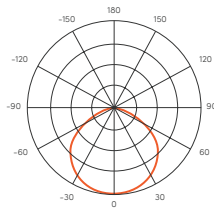
40°



60°



90°



120°

ACCESORIOS ADICIONALES



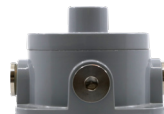
Bracket rotable
Código: EX-BRACKET



Óptica de globo
Código: EX-GLOBE



Rejilla protectora
Código: EX-WIREWARD



Caja de conexiones
Código: EX-JOI



Gancho de instalación
Código: EX-HOOK



Tubo roscado angulado
Código: EX-WPIPE



Tubo roscado
Código: EX-SPIPE



Brazo para montaje
Código: EX-MARM



SopORTE de tubo de 25°
Código: EX-25SUPPORT



SopORTE de tubo de 90°
Código: EX-90SUPPORT



**Brazo de montaje para
caja de conexiones**
Código: EX-DARM



**Cadena para
montaje suspendido**
Código: EX-PCH

GUÍA PARA ORDENAR

1 Serie	2 Modelo	3 Fuente de poder	4 Ángulo de apertura	5 Voltaje
EXB	20 W 40 W 60 W 80 W 100 W 120 W 150 W 200 W 250 W 300 W 400 W	S Standard D Dimmable	1 40° 2 60° 3 90° 4 120°	S 100 - 277 V~ H 200 - 480 V~

Ejemplo de código:

1 Serie
EXB

2 Modelo
60W

3 Fuente de poder
S

4 Ángulo de apertura
1

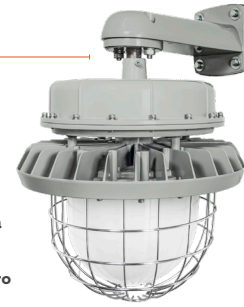
5 Voltaje
S



Distintas formas de instalación para diferentes aplicaciones gracias a su **amplia variedad de accesorios**

Cuenta con los **listados y certificaciones internacionales** más importantes de la industria

Accesorios disponibles: **óptica de borosilicato de globo** y **rejilla protectora de acero inoxidable**



Brazo para montaje disponible como accesorio

APLICACIONES

Industria de petróleo y gas

- Producción de petróleo y refinerías
- Carga y transporte de petróleo
- Venta y almacenamiento de petróleo
- Industria de gas natural licuado (GNL)

Industria química

- Instalaciones de producción y manejo de pinturas
- Producción y almacenamiento de químicos

Áreas oceánicas, marinas y aeroespaciales

- Instalaciones, plataformas y estructuras marítimas
- Producción y salas de limpieza aeroespaciales
- Operaciones en buques marítimos

Industria alimentaria y alcoholera

- Producción y almacenaje de harinas y otras partículas
- Destilación y producción de alimentos
- Producción de bebidas alcohólicas

Tratamiento de metal

- Fábricas de metal y aluminio
- Estaciones de bombeo de cualquier ambiente
- Fabricación y fundición de metales

Otras áreas con alta presencia de humedad y polvo, vapor y temperaturas elevadas